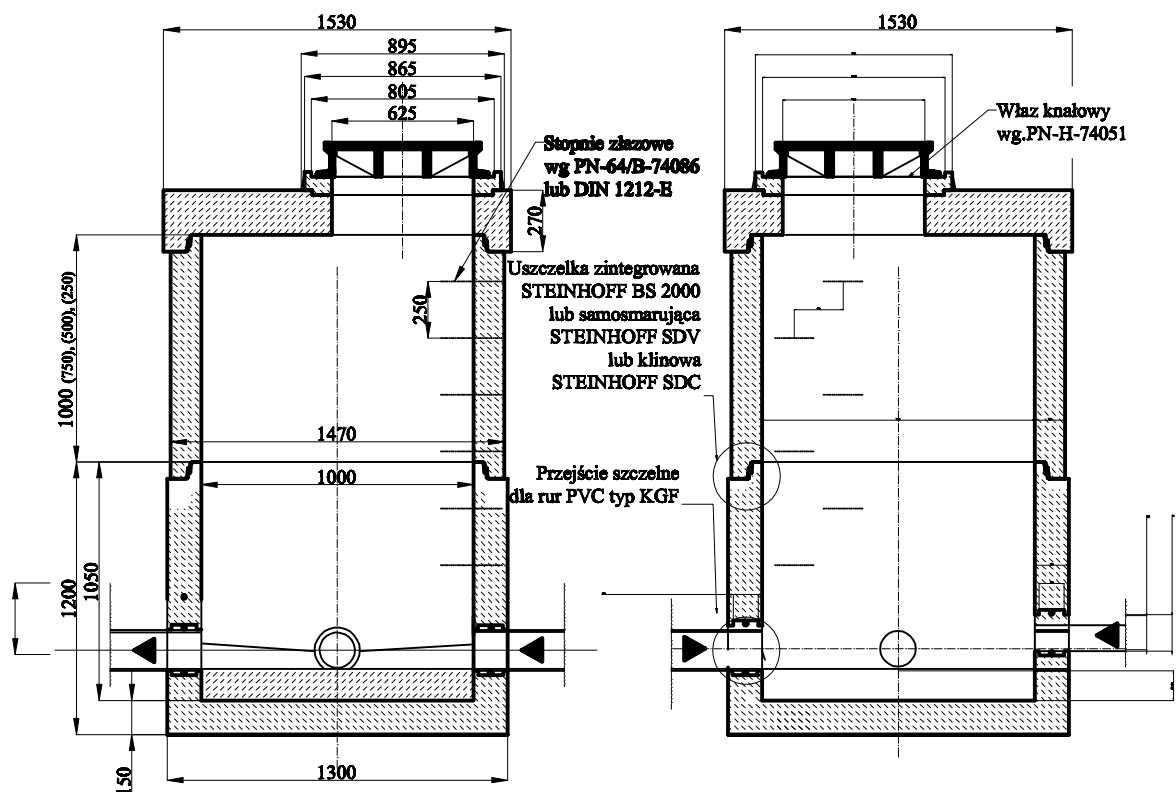
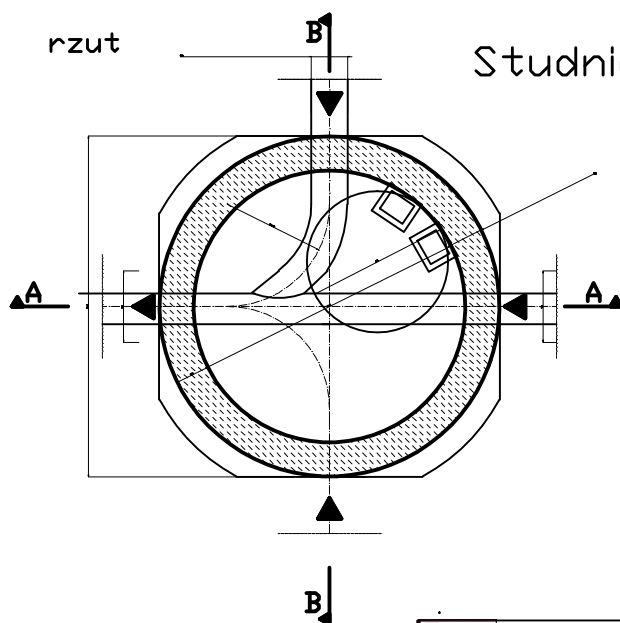


przekrój A-A


przekrój B-B



rzut



Studnia szczelna połączeniowa
z płytą nadstudzienną

	"WODOCIĄGI I KANALIZACJA-ZGIERZ" Sp. z o.o. 95-100 ZGIERZ, ul. A. STRUGA 45	PB maj 2010
P.B. ODCINKA SIECI KAN.I SANIT. W UL. PIŁSUDSKIEGO - DZ. 688, OBRĘB 123 I UL. BARLICKIEGO - DZ. 44, OBRĘB 128 W ZGIERZU		SKALA:
Schemat studni rewizyjnej .		NR.RYS. 5
Projektant: mgr inż. Rafał Rydzyski - upr. bud. 141/01/WŁ. Opracowanie: mgr inż. Małgorzata Dworaczek - upr. bud. 143/88/WŁ.		Podpis